

Zweifamilienhaus „FAMILIA“

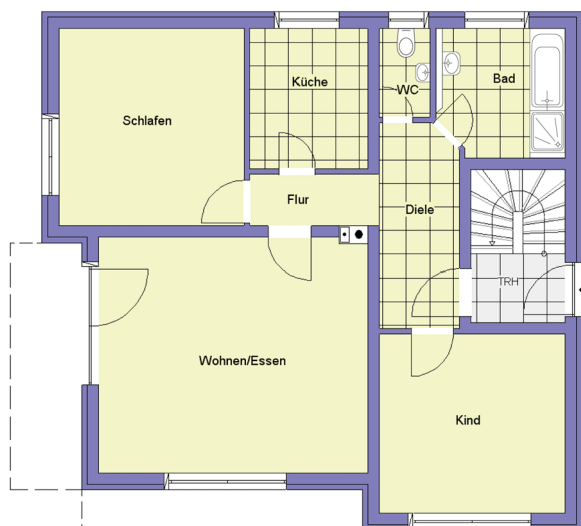


Wohnkomfort für zwei Familien

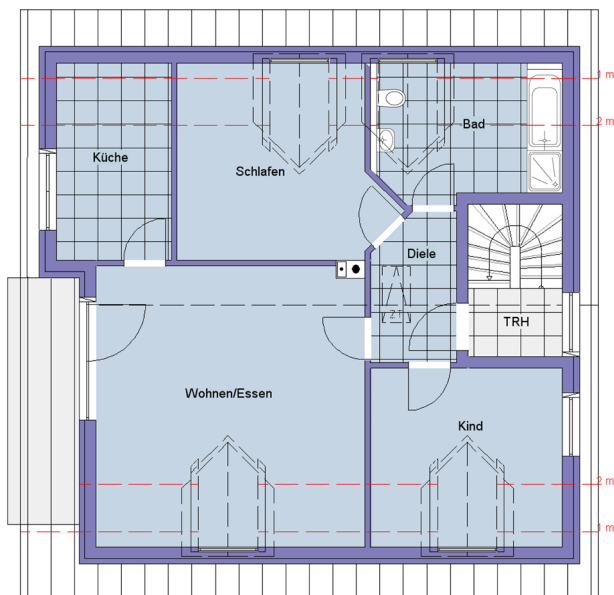


Zweifamilienhaus FAMILIA

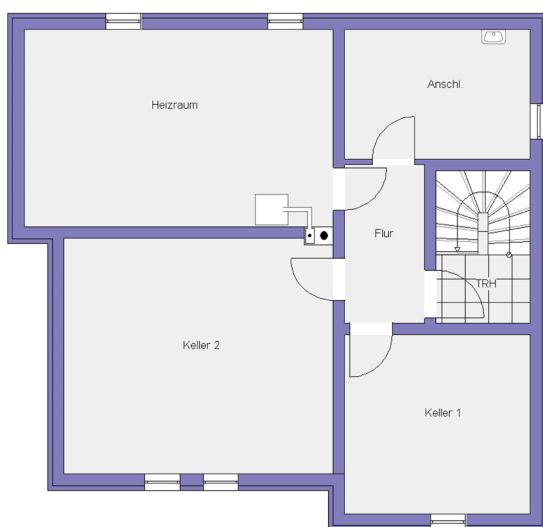
Eine von vielen Grundrissvarianten



Erdgeschoss



Dachgeschoss



Keller

Ausbau des Spitzbodens als Studio möglich



Eingangsansicht

Wohnflächenberechnung

(Zirkawerte)

Grundmaße: 11,515 m breit x 11,04 m tief

WOHNEINHEIT A

Wohnen/Essen	28,54 m ²
Küche	7,36 m ²
Schlafen	16,40 m ²
Kind	14,92 m ²
Diele	7,15 m ²
Flur	2,67 m ²
Bad	7,14 m ²
WC	1,97 m ²

WOHNFLÄCHE

86,15 m²

WOHNEINHEIT B

Wohnen/Essen	29,93 m ²
Küche	8,01 m ²
Schlafen	14,71 m ²
Kind	12,89 m ²
Bad/WC	8,73 m ²
Diele	5,35 m ²
Balkon 1/2 Anteil	3,35 m ²

WOHNFLÄCHE

82,81 m²

GESAMT

Gesamtwohnfläche	168,96 m ²
Treppenhaus	8,39 m ²
Keller	91,92 m ²

Durch Eigenleistung ...

Bei Bedarf ...



... können Sie sparen und Ihre Kreativität ausleben.

... lässt sich der Spitzboden als Studio ausbauen.