

## Einfamilienhaus „UTE“

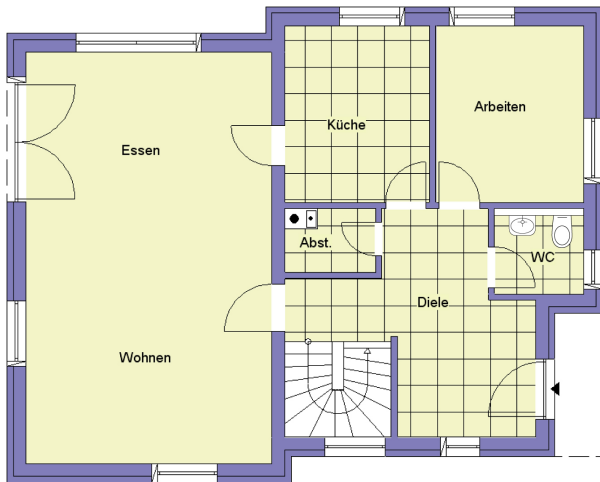


*so richtig zum Wohlfühlen*

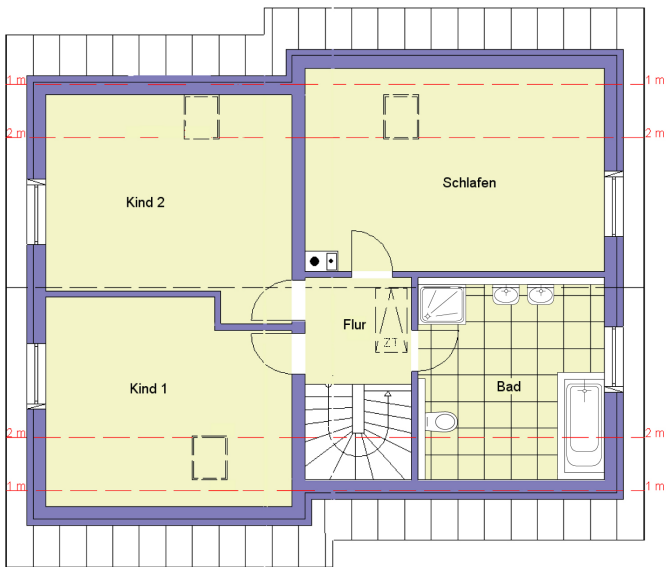


# Einfamilienhaus UTE

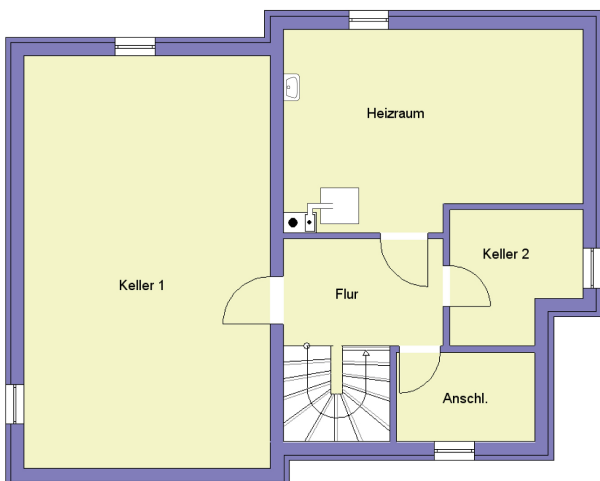
Eine von vielen Grundrissvarianten



**Erdgeschoss**



**Dachgeschoss**



**Kellergeschoss**



Eingangsseite



Gestaltungsvariante

## Wohnflächenberechnung

(Zirkawerte)

Grundmaße: 11,26 m breit x 9,00 m tief

### ERDGESCHOSS

Wohnen/Essen	36,01 m <sup>2</sup>
Küche	9,12 m <sup>2</sup>
Arbeiten	9,30 m <sup>2</sup>
Diele	12,38 m <sup>2</sup>
WC	2,71 m <sup>2</sup>
Abstellraum	2,08 m <sup>2</sup>

### DACHGESCHOSS

Schlafen	17,13 m <sup>2</sup>
Kind I	13,43 m <sup>2</sup>
Kind II	16,65 m <sup>2</sup>
Bad	11,98 m <sup>2</sup>
Flur	3,88 m <sup>2</sup>

### GESAMT

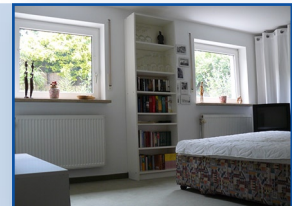
Wohnfläche (EG u. DG)	134,67 m <sup>2</sup>
Keller	72,07 m <sup>2</sup>

Der komplett gedämmte und verputzte „Warmkeller“...

Wir realisieren erprobte Haustechniken



z.B. Öfen mit Wassertasche zur Brauchwassererwärmung.



... lässt sich mit geringem Aufwand in zusätzlichen Wohnraum verwandeln.