

Einfamilienhaus „THOMAS“

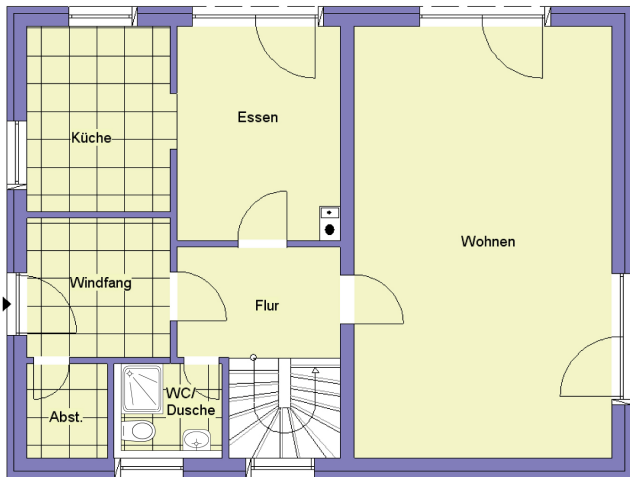


das Domizil für individuelles Wohnen



Einfamilienhaus THOMAS

Eine von vielen Grundrissvarianten



Erdgeschoss



Eingangsseite



Gestaltungsvariante

Wohnflächenberechnung

(Zirkawerte)

Grundmaße: 11,26 m breit x 8,50 m tief

ERDGESCHOSS

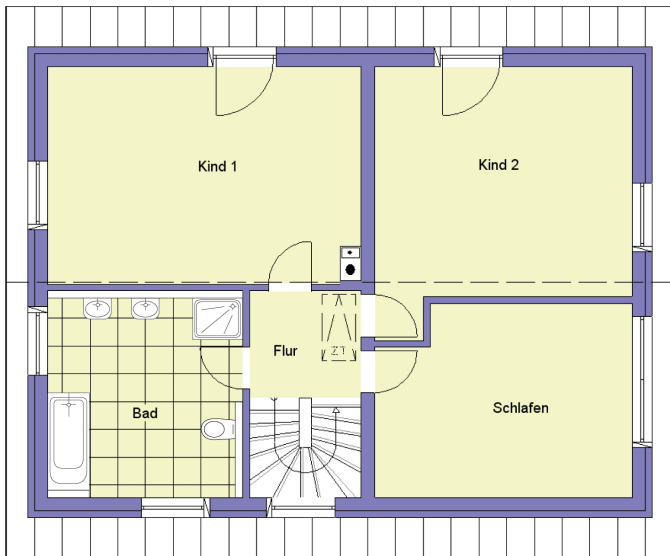
Wohnen	36,01 m ²
Essen	11,08 m ²
Küche	8,60 m ²
Abstellraum	2,48 m ²
Windfang	6,48 m ²
Diele	5,69 m ²
Dusche/WC	3,25 m ²

OBERGESCHOSS

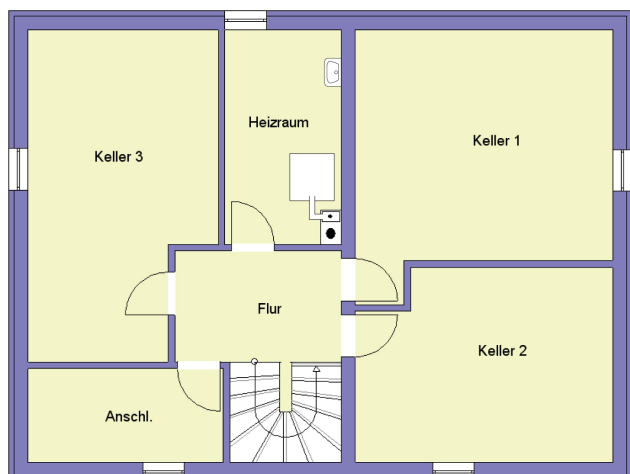
Schlafen	15,31 m ²
Kind I	21,80 m ²
Kind II	20,08 m ²
Bad	13,11 m ²
Flur	3,88 m ²

GESAMT

Wohnfläche (EG u. OG)	147,77 m ²
Keller	73,67 m ²



Obergeschoss



Kellergeschoss

Wir realisieren erprobte
Haustechniken

Der zweizügige Kamin ...



z.B. Erdwärmesonde oder
Erdwärmekollektor für
die umweltfreundliche
und zukunftssichere Energie-
gewinnung aus der Erde.

... bietet Möglichkeiten
für Kachelofen oder offenen Kamin.