

## Einfamilienhaus „FRANKEN“

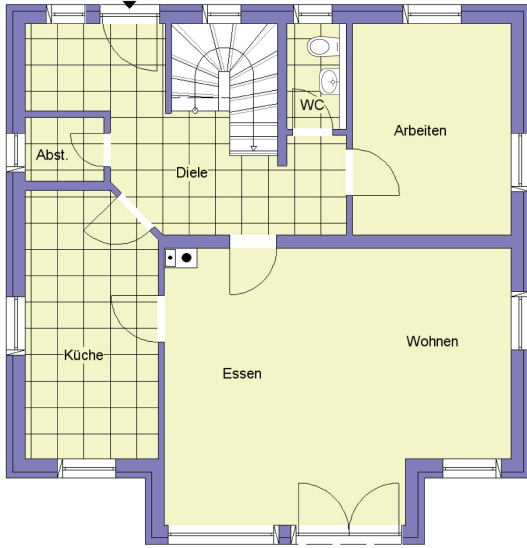


*Wohnenuss mit viel Freiraum*



# Einfamilienhaus FRANKEN

Eine von vielen Grundrissvarianten



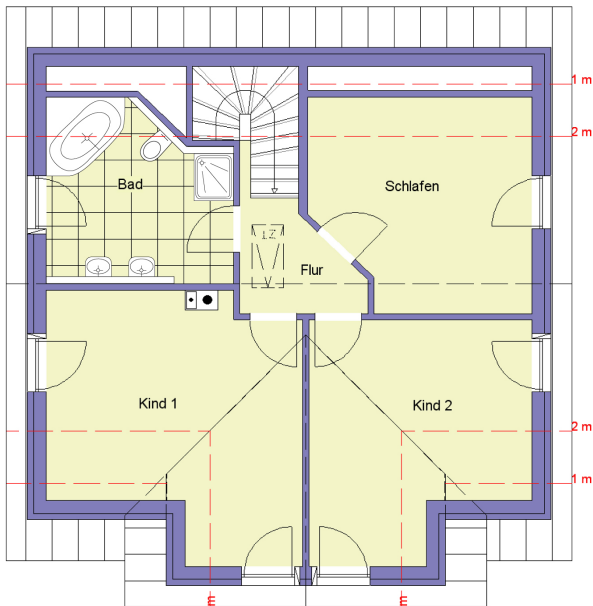
**Erdgeschoss**



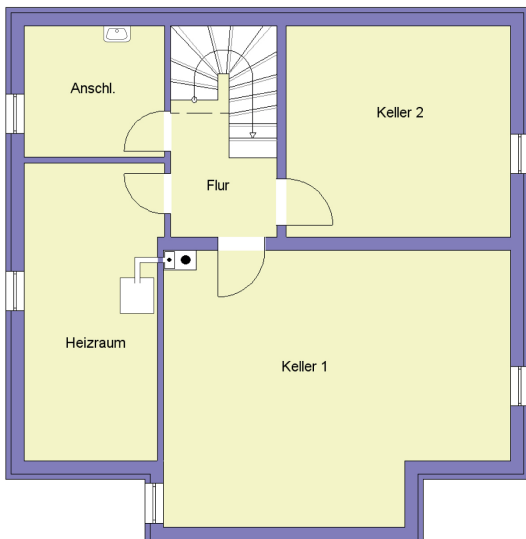
Eingangsseite



Gestaltungsvariante



**Dachgeschoss**



**Kellergeschoss**

## Wohnflächenberechnung

(Zirkawerte)

Grundmaße: 9,96 m breit x 10,245 m tief

### ERDGESCHOSS

Wohnen/Essen	31,84 m <sup>2</sup>
Küche	12,18 m <sup>2</sup>
Arbeiten	12,07 m <sup>2</sup>
Diele	12,97 m <sup>2</sup>
WC	2,00 m <sup>2</sup>
Abstellraum	1,98 m <sup>2</sup>
Schlafen	14,89 m <sup>2</sup>

### DACHGESCHOSS

Kind I	18,58 m <sup>2</sup>
Kind II	15,16 m <sup>2</sup>
Bad	10,29 m <sup>2</sup>
Flur	4,08 m <sup>2</sup>

### GESAMT

Wohnfläche (EG u. DG)	136,04 m <sup>2</sup>
Keller	74,24 m <sup>2</sup>

Im BONUM-Musterhaus wurde erstmals eine Wandheizung in das Mauerwerk integriert



Das Fortschrittliche dieser Heiztechnik ist, dass die Vorlauftemperatur des Heizwasserkreislaufes auf ca. 25 °C gesenkt werden kann. Dadurch wird wertvolle Energie gespart und unbliebene Betriebskosten reduziert.