

Doppelhaushälfte „TESSIN“

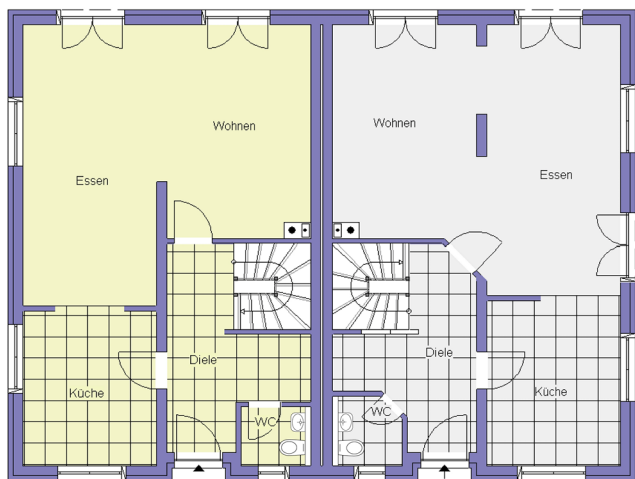


wohnen mit südlichem Flair



Doppelhaushälfte TESSIN

Eine von vielen Grundrissvarianten



Standard

Variante

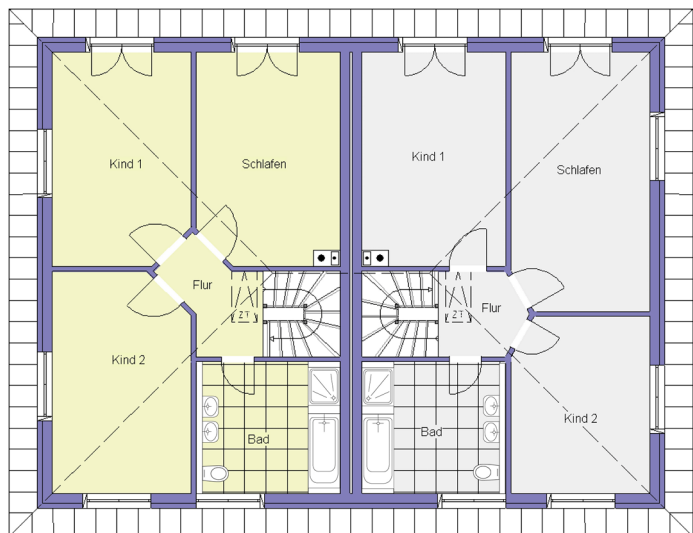
Erdgeschoss



Eingangsseite



exklusiv mit Segmentfenstern und Klappläden



Standard

Variante

Obergeschoss

Wohnflächenberechnung

(Zirkawerte)

Grundmaße: 7,39 m breit x 11,11 m tief

ERDGESCHOSS

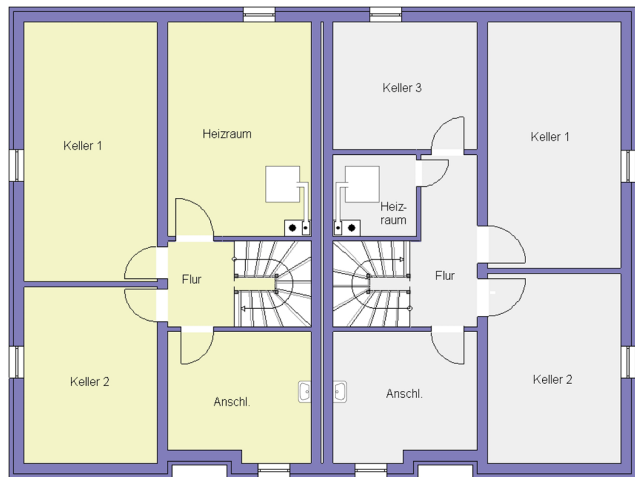
Wohnen/Essen	37,22 m ²
Küche	11,27 m ²
Diele	10,39 m ²
WC	2,20 m ²

OBERGESCHOSS

Schlafen	16,45 m ²
Kind I	15,98 m ²
Kind II	16,46 m ²
Bad	10,48 m ²
Flur	4,93 m ²

GESAMT

Wohnfläche (EG u. OG)	125,38 m ²
Keller	62,28 m ²



Standard

Variante

Kellergeschoss

Der komplett gedämmte und verputzte „Warmkeller“ ...

Wir realisieren erprobte Haustechniken



z.B. Öfen mit Wassertasche zur Brauchwassererwärmung.



... lässt sich mit geringem Aufwand in zusätzlichen Wohnraum verwandeln.